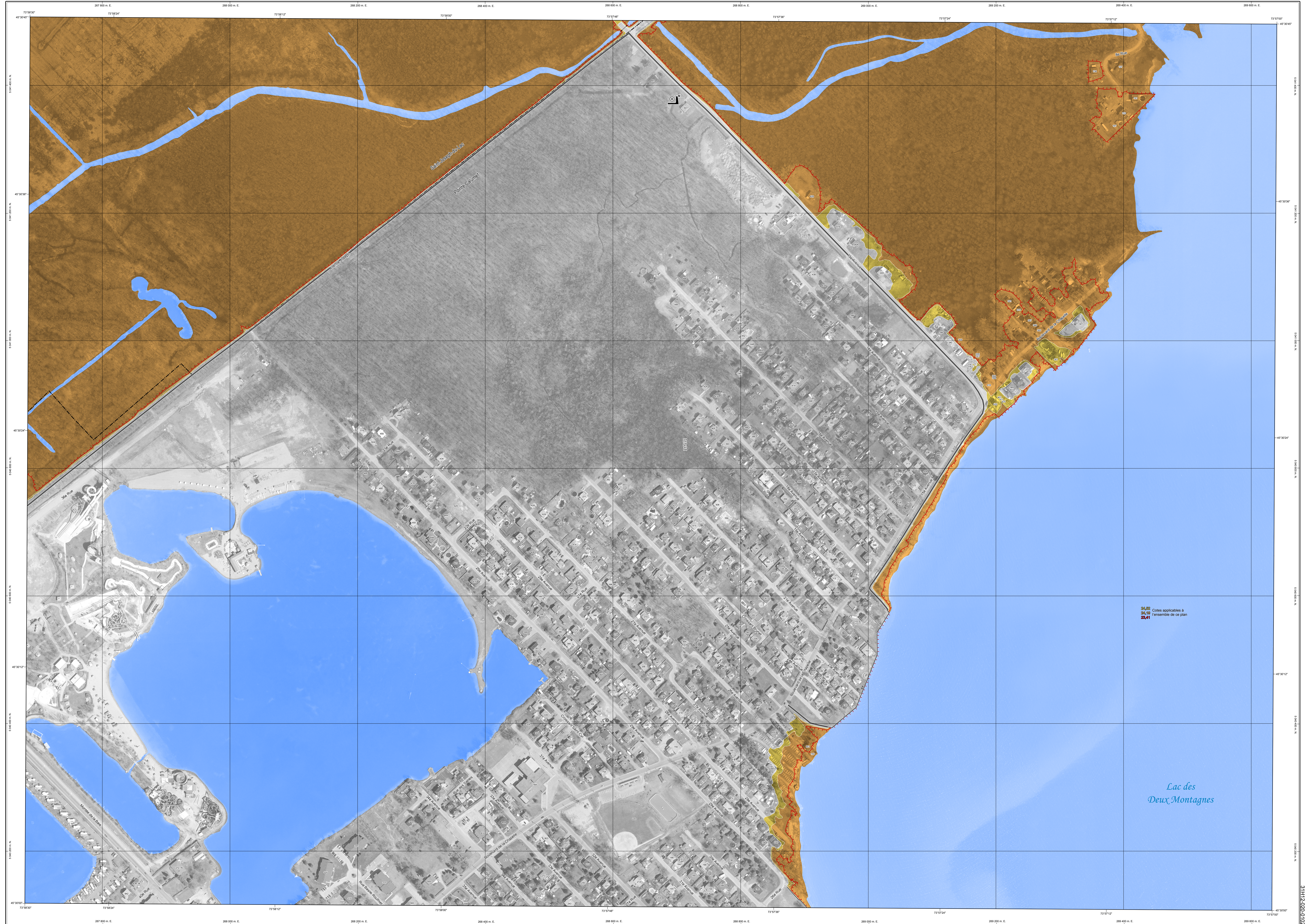


RISQUE D'INONDATION

31H12-020-0102



20,00
25,00
25,41

Cotes applicables à l'ensemble de ce plan

Lac des Deux Montagnes

Communauté métropolitaine de Montréal

PMB
PIERRE BELANGER
ARPEUTEUR-GÉOMÈTRE

05, Chemin Grande Côte
Boulevard Gauthier
Canales J7C 1C4
Tel. (514) 393-1330
Fax (514) 393-2923

Signé à Bosbrant, le 28 mars 2008

Préparé par : R. PIERRE BELANGER
ARPEUTEUR-GÉOMÈTRE

DOSSIER: B07-112 (12057) MINUTE: 87

Copie conforme à l'original, émise le : _____

ARPEUTEUR-GÉOMÈTRE AUTORISÉ

	Hydrographie (Orthophotographies CMM 2005)		00,00 Cote de crue 100 ans
	Légit de la crue de 2 ans		00,00 Cote de crue 20 ans
	Zone de la crue de 20 ans		00,00 Cote de crue 2 ans
	Zone de la crue centennale		--- Numéro civique
			--- Lien par canalisation
			--- Mur
			--- Digue
			--- Station de pompage

**SAINT-JOSEPH-DU-LAC
POINTE-CALUMET
LAC DES DEUX MONTAGNES**

0 50 100
Mètres

1:2 000

Surface de référence géodésique
NAD 83 compatible avec le système mondial WGS 84
Marsator transverse modifiée (MTM), zone de 3°
Système de coordonnées planes de Québec (SCQP), lisseau 8

Origine des altitudes
Coordonnées d'origine
Facteur d'échelle

Élipsoides GRS 80
NAD 83 compatible avec le système mondial WGS 84
Marsator transverse modifiée (MTM), zone de 3°
Système de coordonnées planes de Québec (SCQP), lisseau 8

CGD 28 (Niveau moyen des mers)
X: 304 800 mètres; Y: 0 mètres
0,9999

Annexe à l'urbanisme

Cette carte est produite à titre indicatif seulement. Consultez les photographies aériennes produites par le Service d'urbanisme, qui sont plus précises et qui sont à jour. Elles sont produites par le Service d'urbanisme ou par le Service de planification et de développement.

La représentation graphique de la zone inondable correspond à des cotes de maximum de 2 ans de retour de crue de 100 ans. Elle est produite à partir des cotes de crue de maximum de 2 ans de retour de crue de 100 ans obtenues en report technique sur les données des photographies aériennes. Par conséquent, une zone de crue de maximum de 2 ans de retour de crue de 100 ans est produite.

Le présent document ne constitue pas un plan.

Source
Données
Cotes de crue
Méthode technique de terrain
Orthophotographies

Organisme
Centre d'expertise hydrologique du Québec, rapport technique CH43 15-001
Consultant externe: G&A 10
Communauté métropolitaine de Montréal

Année
Aout 2008
Novembre 2007
Avril 2007

Orthophotographies
L'orthophotographie présentée sur ce document est restituée à partir d'une photographie aérienne à l'échelle 1:5 000 prise en avril 2007.

Méthode technique de terrain
Le modèle technique de terrain, réalisé en novembre 2007 par Groupe laser altimétrie (G&A) Inc., a été utilisé pour déterminer les cotes et pour la carte de crue de maximum de 2 ans de retour de crue de 100 ans. Les données ont été corrigées et actualisées par orthophotogrammétrie à partir de photographies aériennes à l'échelle 1:5 000 d'avril 2007 et à partir de relevés terrain par techniciens G&A réalisés en septembre 2007, lorsque requis.

Crédits
Réalisation: Communauté métropolitaine de Montréal
Service d'urbanisme
Centre d'expertise hydrologique du Québec

**SAINT-JOSEPH-DU-LAC
POINTE-CALUMET
LAC DES DEUX MONTAGNES**

31H12-020-0102